

## **BILANCIO per la RESPONSABILITÀ SOCIALE 2010**

Il Bilancio per la Responsabilità Sociale risponde all' obiettivo di comunicare in modo trasparente, chiaro e completo a tutte le parti interessate le prestazioni dell' azienda relativamente agli aspetti della Responsabilità Sociale, e di fornire un resoconto puntuale sulla propria capacità di soddisfare i requisiti della norma SA8000:2008.

I principi che hanno guidato la redazione del Bilancio per la Responsabilità Sociale sono i seguenti:

- periodicità: il Bilancio per la Responsabilità Sociale è stato strutturato in modo da poter essere aggiornato alla fine di ogni anno;
- rilevanza e significatività: i risultati aziendali vengono presentati attraverso l' utilizzo di informazioni e indicatori che permettano di descrivere in modo puntuale la conformità rispetto ai requisiti SA8000;
- comprensibilità, completezza ed accuratezza: le informazioni e i dati che il Bilancio per la Responsabilità Sociale presenta coprono tutti i requisiti della norma SA8000 e sono esposti in modo da essere chiari e comprensibili a tutte le parti interessate;
- comparabilità: dove possibile, gli indicatori riportati nel Bilancio per la Responsabilità Sociale vengono comparati con quelli di almeno i due periodi precedenti e con indicatori di benchmarking;
- fedele rappresentazione: il Bilancio per la Responsabilità Sociale è approvato in sede di Riesame della Direzione, che si assume la responsabilità delle informazioni in esso contenute.

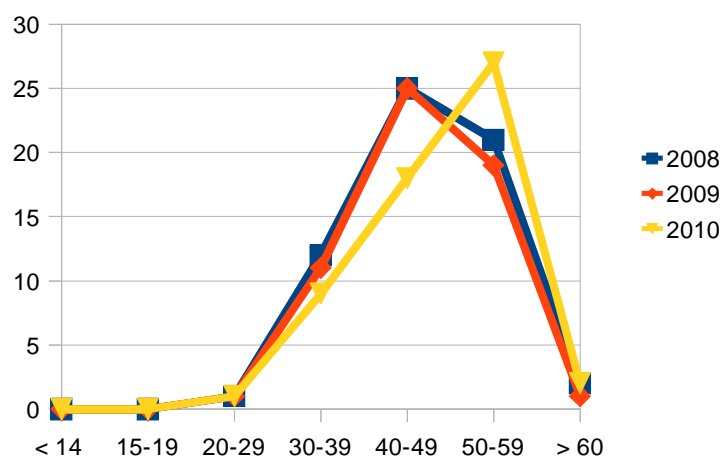
## LAVORO MINORILE

Età dei dipendenti:

FASCE D' ETÀ	DONNE	UOMINI
fino a 14 anni	0	0
15-19	0	0
20-29	0	1
30-39	0	9
40-49	1	17
50-59	1	26
oltre 60	0	2
<b>TOT</b>	<b>2</b>	<b>55</b>

	< 14	15-19	20-29	30-39	40-49	50-59	> 60
2008	0	0	1	12	25	21	2
2009	0	0	1	11	25	19	1
2010	0	0	1	9	18	27	2

### Confronto anni precedenti



## SALUTE E SICUREZZA

Periodo di osservazione: anno 2010

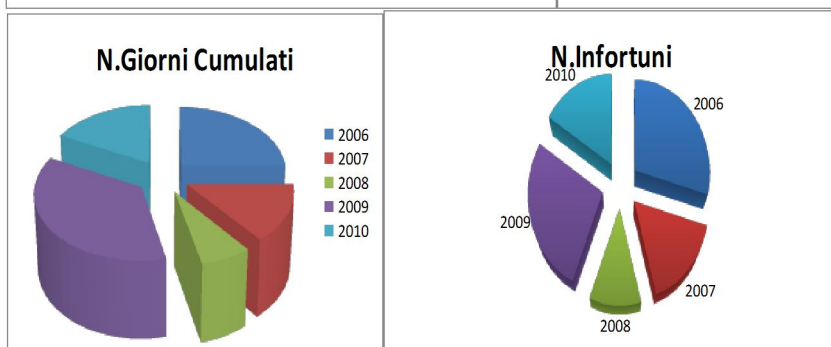
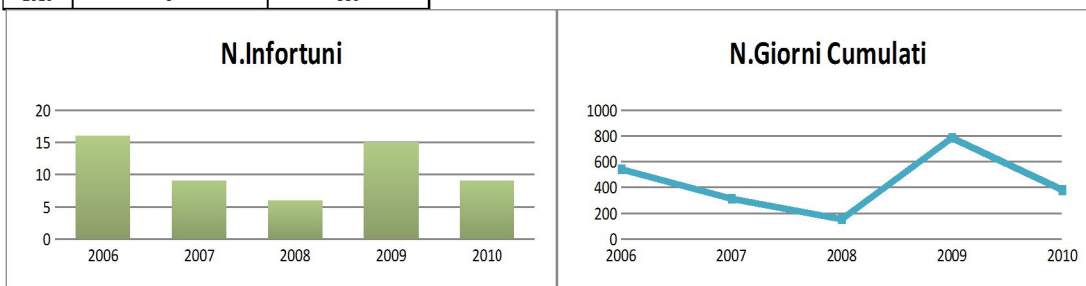
Ore di formazione sulla sicurezza:

<b>CORSO</b>	<b>N° PART.</b>	<b>ORE CORSO</b>	<b>ORE TOT. PART.</b>
Aggiornamento corso per rappresentante dei lavoratori per la sicurezza (RLS)	1 Rappresentante dei lavoratori per la sicurezza	4	4
Corso sulla sicurezza nei cantieri ai sensi del D-LGS 81/2008	5 operai 1 preposto	Ore cantiere 12 + ore aula 8 Ore aula 16	100 16
Corso salute e sicurezza nei cantieri ferrovie ai sensi del d.lgs 81/2008	8 (operai e geometri)	40	320
Corso sul sistema di gestione OHSAS 18001:2007	8 (impiegati amministrativi e tecnici)	42	336
Aggiornamento addetto primo soccorso	1 addetto impianti, 1 conducente macchine operatrici, 1 impiegato tecnico, 1 meccanico	6	24
Corso addetto antincendio ai sensi del DM 10/03/1998	2 impiegati tecnici	8	16
Formazione Informazione sul corretto utilizzo del videoterminale	1 impiegato tecnico/amministrativo, 4 impiegati amministrativi, 1 impiegato tecnico	4	24
Operatore di gru su autocarro	1 asfaltista	8	8

Ore dedicate alla formazione/ simulazione (effettuate in dicembre 2010)  
 sulle emergenze: 3

Andamento infortuni:

ANNO	N.INFORTUNI	N.GIORNI CUMULATI
2006	16	541
2007	9	312
2008	6	155
2009	15	786
2010	9	380



ANNO	INDICE DI FREQUENZA	INDICE DI GRAVITA'
2007	82,59	2863,13
2008	56,48	1458,9
2009	140,19	7346,035
2010	85,61	3614,76

Legenda : Indice di frequenza= (N.infortuni/ore lavorate) \* 1000000  
 Indice di gravità= (N.Giorni Cumulati/ore lavorate)\* 1000000  
 Ore lavorate= ore macchina + ore operai  
 N.giorni cumulati= Ho solo giorni di inabilità temporanea

Nota: I giorni cumulati dell'ultimo infortunio del 2010 proseguono anche nel 2011.

## LIBERTA' DI ASSOCIAZIONE E CONTRATTAZIONE COLLETTIVA

Periodo di osservazione: anno 2010

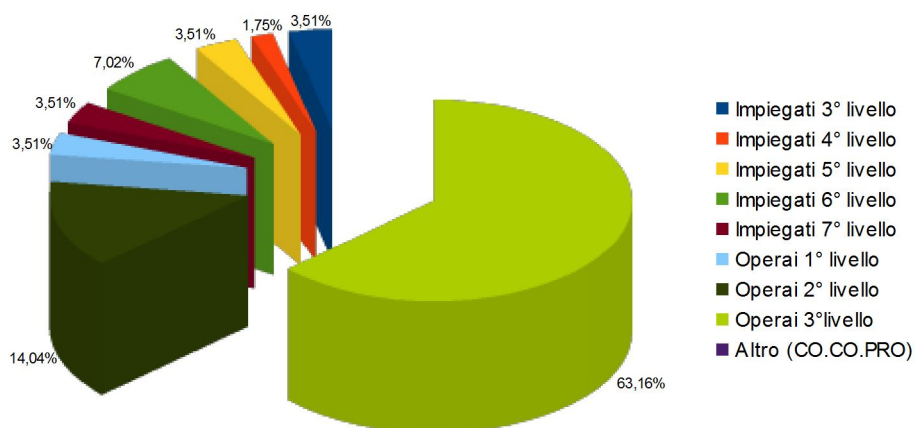
Tipologia contratti (tutti full-time):

TIPO	DONNE	UOMINI
Impiegati	2	9
Operai	0	46
Apprendisti	0	0
Co.Co.Pro	0	0
<b>TOT</b>	<b>2</b>	<b>55</b>

Tabella Inquadramento (livello CCNL):

TIPO	DONNE	UOMINI	TOT	TOT %
Impiegati 3° livello	1	1	2	3,51%
Impiegati 4° livello	1	0	1	1,75%
Impiegati 5° livello	0	2	2	3,51%
Impiegati 6° livello	0	4	4	7,02%
Impiegati 7° livello	0	2	2	3,51%
Operai 1° livello	0	2	2	3,51%
Operai 2° livello	0	8	8	14,04%
Operai 3° livello	0	36	36	63,16%
Altro (CO.CO.PRO)	0	0	0	0,00%
<b>TOT</b>	<b>2</b>	<b>55</b>	<b>57</b>	<b>100,00%</b>

Inquadramento CCNL



Dipendenti iscritti a sindacati: tutti gli iscritti lo sono tramite Cassa Edile

Lucchese

Contenziosi:

<b>ANNO</b>	<b>N. Contenziosi</b>
2009	0
2010	0

Scioperi:

<b>ANNO</b>	<b>Ore di Sciopero</b>	<b>N. Aderenti</b>	<b>Totale ore sciopero</b>
2009	0	0	0
2010	16	11	176

## **DISCRIMINAZIONE**

Sesso dipendenti: 2 donne e 55 uomini

Nazionalità: n. 56 di nazionalità italiana; n. 1 nazionalità senegalese

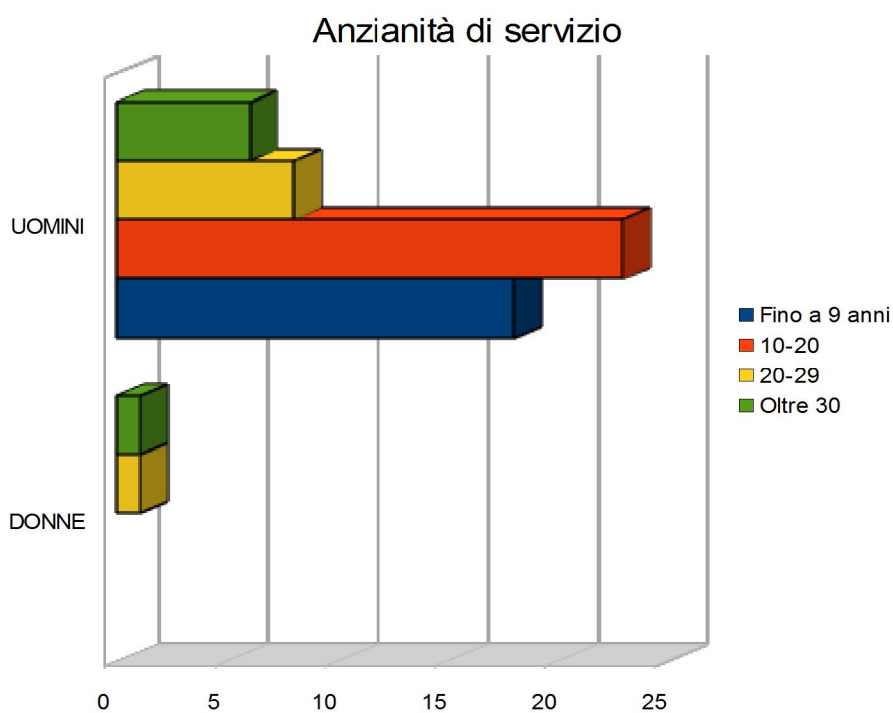
Suddivisione organico per funzioni:

<b>FUNZIONE</b>	<b>DONNE</b>	<b>UOMINI</b>
Impiegato	0	1
Tecnico/Amministrativo		
Assistente Tecnico	0	0
Impiegato Tecnico	0	6
Impiegato Amministrativo	2	2
Addetti agli impianti	0	4
Muratore	0	7
Manovale	0	2
Conducente macchine	0	9
Operatrici		
Autista	0	9
Asfaltista	0	12

Meccanico	0	2
Aiuto Meccanico	0	1
Consulenti	0	0
Altro	0	0
Apprendisti	0	0
<b>TOT</b>	<b>2</b>	<b>55</b>

Tabella anzianità di servizio:

<b>ANZIANITA' DI SERVIZIO</b>	<b>DONNE</b>	<b>UOMINI</b>
Fino a 9 anni	0	18
10-20	0	23
20-29	1	8
Oltre 30	1	6
<b>TOT</b>	<b>2</b>	<b>55</b>



**Variazioni organico/inquadramento avvenute nel 2010:**

1 persona licenziata, 1 persona assunta

### Turnover del personale:

ANNO	Tasso di Turnover
2010	3,45%

Nota: il tasso di turnover è calcolato rapportando la somma del personale licenziato e assunto, sul totale del personale a inizio anno

### PRATICHE DISCIPLINARI

Nel corso del 2010 sono state attuate 3 pratiche disciplinari (2 concluse tramite richiamo scritto, 1 tramite richiamo verbale).

La pratica disciplinare del 15.7.2010 di B.M. È stata sospesa con la rinuncia al seguire la pratica

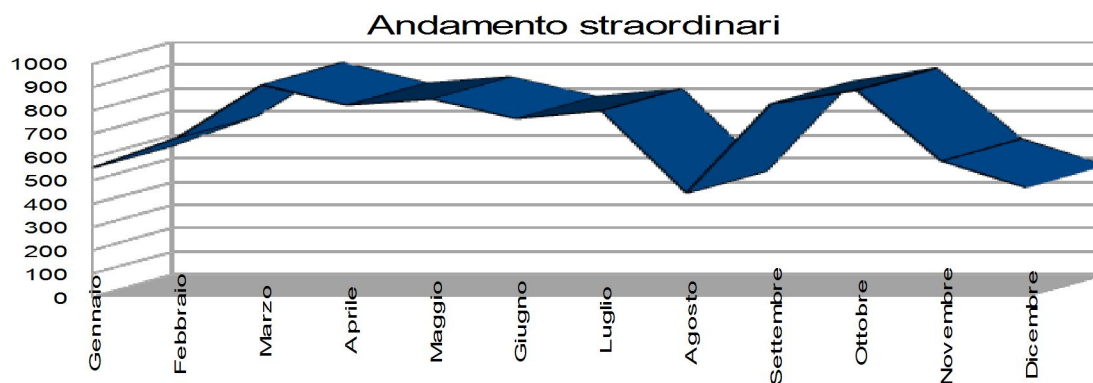
### ORARIO DI LAVORO

Suddivisione organico per orario di lavoro:

Tutto il personale svolge lavoro full time (40 ore settimanali ).

### Ore di lavoro straordinario:

MESE	ORE DI STRAORDINARIO
Gennaio	554,5
Febbraio	684
Marzo	911,5
Aprile	824
Maggio	850,5
Giugno	766
Luglio	800,5
Agosto	447
Settembre	831
Ottobre	888
Novembre	584
Dicembre	470



## RETRIBUZIONE

Tipologia contratti e inquadramento (livello): vedere nel § relativo a “ libertà di associazione e contrattazione collettiva”

Retribuzioni: tutte come da CCNL settore edile e affini che sono al di sopra della seguente soglia di povertà relativa emessa dall’ ISTAT il 15.07.2010

Ampiezza della famiglia	Coefficienti	Linea di povertà [€/mese]
1	0,60	589,81
2	1,00	983,01
3	1,33	1307,40
4	1,63	1602,31
5	1,90	1867,72
6	2,16	2123,30
7 o più	2,40	2359,22

## SISTEMA DI GESTIONE

### Ore di formazione su SGRS e SA 8000:

è stato coinvolto il personale di nuova assunzione per un totale di 4 ore di formazione.

### Controllo fornitori:

n. fornitori coinvolti: 104

n. fornitori classificati come critici: 25

n. questionari ritornati: 54

n. audit ad oggi eseguiti: 36

**Segnalazioni/Rilievi SA 8000:**

Nessuno

**Comunicazione alle parti interessate (escluso clienti e fornitori) :**

tramite sito

Per l' interno sono stati consegnati opuscolo SA 8000 e politica oltre ad aver fatto la riunione di formazione; sono stati informati tutti i clienti tramite comunicazione consegnata a mano; ai fornitori ed alle altre parti interessate sono stati inviati fax con l' informativa SA 8000, la politica e la norma SA 8000.

Le comunicazioni inerenti il post certificazione vengono gestite, per le parti interessate già coinvolte in precedenza, tramite il sito internet aziendale.

Lucca, 31.03.2011

Il Legale Rappresentante

Gloria Maria Varia